



pisos de goma

sistema en baldosas

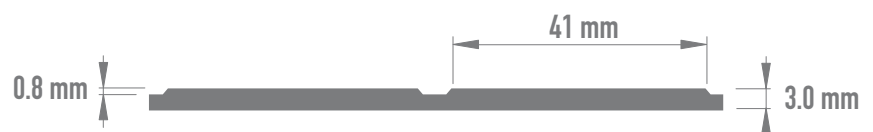
cerama







- Baldosas
- Para sectores de tránsito muy intenso
- Durabilidad extrema
- Material con baja emisión de compuestos orgánicos volátiles (COV)
- Cumple con la norma CA 01350: Indoor air quality
- Puede contribuir puntos al programa LEED
- Libre de PVC y halógenos
- Resistente a la quemadura de cigarrillos
- 25 colores

pisos de goma para tránsito muy intenso con diseño de colores plenos y superficie con relieve



cerama



Art.				
1021-35	 3.0 mm Homogéneo	50 x 50 cm	20 unidades	4.4 kg/m ²
1021-28	 3.0 mm Bicapa	50 x 50 cm	20 unidades	4.8 kg/m ²



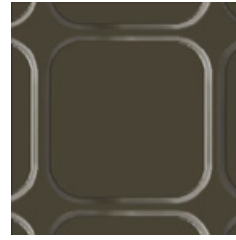
0045 | CRUDO - C



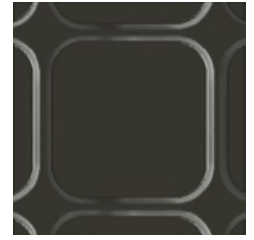
0033 | BEIGE - C



0046 | TOSTADO - C



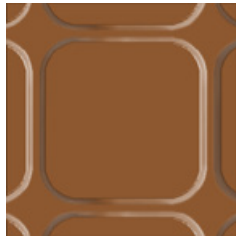
0018 | CHOCOLATE - B



0047 | CAFE - C



0048 | DURAZNO - C



0021 | TERRACOTA - B



0029 | MODENA - C



0049 | COLA - D



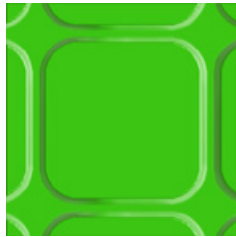
0019 | NEGRO - A



0044 | AMARILLO - C
ESPACIAL



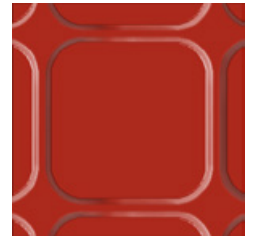
05031 | GLACIAR - C



0050 | VERDE CROMO - D



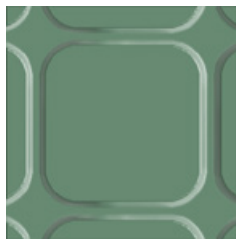
0051 | LAVANDA - C



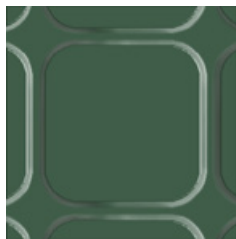
0001 | ROJO - D



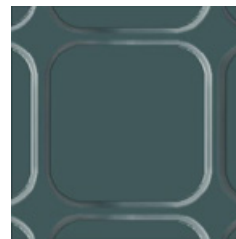
0052 | MAR - C



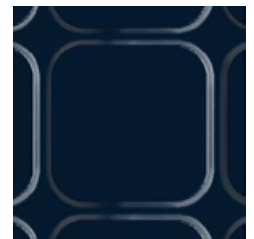
0053 | TOPACIO - C



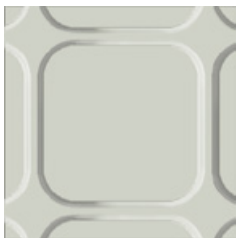
0054 | MUSGO - C



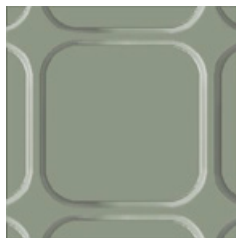
0034 | ADRIATICO - C



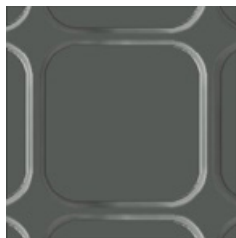
0028 | COBALTO - D



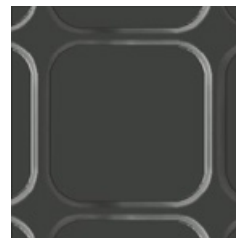
0055 | PERLADO - C



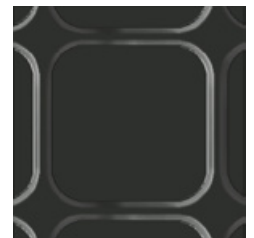
0061 | LACAR - C



0007 | GRIS - B



0025 | CHARCOAL - B



0056 | PELTRE - B

Descripción breve

Piso de goma Indelval para sectores de tránsito muy intenso. Disponible en baldosas con superficie de relieve según modelo Cerama. Homogéneos en todo su espesor o bicapas con base de alto contenido de material reciclado. Libres de PVC y halógenos. Certificados con baja emisión de compuestos orgánicos volátiles. Disponibles en 25 colores plenos.

Presentación				
Artículo	Modelo – Espesor – Clasificación	Formato	Pack	Kg/m ²
1021-35	Cerama 3.0 mm – Homogéneo	50x50 cm	20 uni (5 m ²)	4.4
1021-28	Cerama 3.0 mm – Bicapa			4.8

Hoja de datos técnicos	
Material	Caucho vulcanizado de Indelval SAIC
Formulación	Homogéneo: 10000 / Bicapa: 10200
Tipo de superficie	Superficie con relieve
Base	Rectificada
Norma de fabricación	IRAM 113076 – Pisos de caucho vulcanizado
Dureza IRAM 113003	≥ 85 shore A
Indentación IRAM 113072	< 0,05 mm
Abrasión IRAM 113071	< 0,60 mm
Resistencia a la quemadura de cigarrillos IRAM 113070	≥ 2 en la escala de grises
Resistencia al fuego IRAM 113076, proc. 6.6	Autoextinguible
Envejecimiento IRAM 113076, proc. 6.7	Sin agrietamiento
Propiedades antideslizantes IRAM 113079	> 0,5
Aislación acústica ISO 140-8	8 dB
Conductividad térmica ISO 8302	0,20 W/mK . Apto para pisos radiantes. Max 27°C
Emisiones (COV) CA 01350	Baja emisión de COV – Certificado FloorScore®
Libre de PVC y asbestos	Sí
Libre de halógenos	Sí
Resistente a ácidos, álcalis y solventes	Sí. Dependiendo de la concentración y el tiempo de exposición - información específica en www.indelval.com .
Apto para sillas de oficinas con ruedas	Sí. Con ruedas de tipo W (EN 12529). Shore A ≤ 90
Contenido de material reciclado	pre consumidor
	post consumidor
Contenido de material de fuentes renovables (caucho natural)	Homogéneo: 0% - Bicapa: 8% Homogéneo: 0% - Bicapa: 10%
Flujo radiante crítico ASTM E 648	10%
Flujo radiante crítico IRAM-INTI CIT G 77014	Class 1
Índice de propagación superficial de llama IRAM 11916	> 0.5 W/cm ²
Densidad óptica de humos ASTM E 662	Clase FR1
Toxicidad de gases NFX 70-100	< 450
Propensión eléctrica al ser caminado EN 1815	CIT < 20
Propiedades de aislación eléctrica ASTM D 257	< 2kv, antiestático
	> 10 ¹⁰ Ohm

El presente documento está sujeto a copyright de Indelval SAIC.

Deberán ser aceptadas las variaciones de colores debido a diferentes lotes de producción así como alteraciones técnicas para mejorar el producto.

Indelval se reserva el derecho de cambiar las características de los productos sin previo aviso.

