



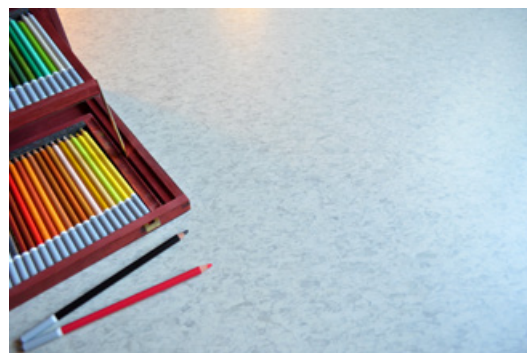
pisos de goma

sistema en rollos

sustenta mt

- Rollos y baldosas
- Homogéneos en todo el espesor
- Para sectores de tránsito intenso
- Alta durabilidad
- Superficie de terminación lisa y mate
- Tratamiento Topguard para mayor facilidad de limpieza
- Antibacteriano natural
- Libre de PVC y halógenos
- Resistente a la quemadura de cigarrillos
- Alto contenido de materiales de fuentes renovables
- Para usos en centros de salud, escuelas, oficinas y otros similares
- 12 colores

pisos de goma para tránsito intenso,
con superficie lisa y mate,
con diseño de gránulos veteados

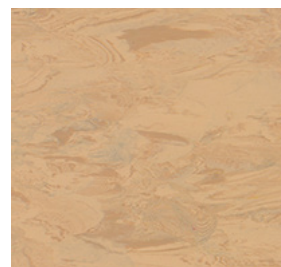




6002 | ANIS



6004 | ADOBE



6012 | CAMELO



6005 | IRUPE



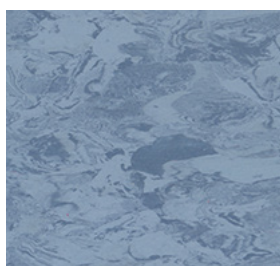
6007 | CELADON



6009 | ESCARLATA



6010 | HIELO



6011 | UVA



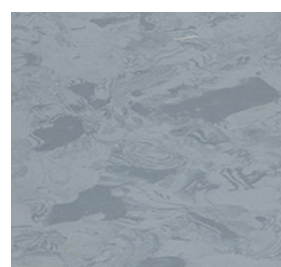
6006 | MORPHO



6003 | CALIZA



6001 | ACERO



6008 | SOMBRA

Descripción breve

Piso de goma Indelval modelo Sustenta mt. Para tránsito intenso, con superficie mate y lisa con tratamiento Topguard® para mayor facilidad de limpieza. Diseño de gránulos veteados. Homogéneo en todo su espesor. Libre de PVC y halógenos. Alto contenido de materiales de fuentes renovables. Disponible en rollos y baldosas . 12 colores.

| Presentación | | | | |
|--------------|----------------------------------|------------------------|----------------------------|-------------------|
| Artículo | Modelo – Espesor - Clasificación | Formato | Pack | Kg/m ² |
| 3224-03 | Sustenta mt 2.0 mm – Homogéneo | Rollos 1,12x12 m aprox | 1 rollo | 3.6 |
| 3224-01 | | Baldosas 50x50 cm | 20 uni (5 m ²) | |

| Hoja de datos técnicos | | |
|--|--|----|
| Material | Caucho vulcanizado de Indelval SAIC | |
| Formulación | Homogéneo: 50000 | |
| Tipo de superficie | Superficie mate y lisa con tratamiento Topguard® | |
| Base | Rectificada | |
| Norma de fabricación | IRAM 113076 – Pisos de caucho vulcanizado | |
| Dureza IRAM 113003 | ≥ 85 shore A | |
| Indentación IRAM 113072 | < 0,05 mm | |
| Abrasión IRAM 113071 | < 0,60 mm | |
| Resistencia a la quemadura de cigarrillos IRAM 113070 | ≥ 2 en la escala de grises | |
| Resistencia al fuego IRAM 113076, proc. 6.6 | Autoextinguible | |
| Envejecimiento IRAM 113076, proc. 6.7 | Sin agrietamiento | |
| Propiedades antideslizantes IRAM 113079 | > 0,5 | |
| Aislación acústica ISO 140-8 | 6 dB | |
| Conductividad térmica ISO 8302 | 0,20 W/mK . Apto para pisos radiantes. Max 27°C | |
| Libre de PVC y asbestos | Sí | |
| Libre de halógenos | Sí | |
| Resistente a ácidos, álcalis y solventes | Sí. Dependiendo de la concentración y el tiempo de exposición - información específica en www.indelval.com . | |
| Apto para sillas de oficinas con ruedas | Sí. Con ruedas de tipo W (EN 12529). Shore A ≤ 90 | |
| Contenido de material reciclado | pre consumidor | 0% |
| | post consumidor | 0% |
| Contenido de material de fuentes renovables (caucho natural) | 10% caucho natural | |
| Flujo radiante crítico ASTM E 648 | Class 1 | |
| Flujo radiante crítico IRAM-INTI CIT G 77014 | > 0.5 W/cm ² | |
| Índice de propagación superficial de llama IRAM 11916 | Clase FR1 | |
| Densidad óptica de humos ASTM E 662 | < 450 | |
| Toxicidad de gases NFX 70 –100 | CIT < 20 | |
| Propensión eléctrica al ser caminado EN 1815 | < 2kv, antiestático | |
| Propiedades de aislación eléctrica ASTM D 257 | > 10 ¹⁰ Ohm | |

El presente documento está sujeto a copyright de Indelval SAIC.

Deberán ser aceptadas las variaciones de colores debido a diferentes lotes de producción así como alteraciones técnicas para mejorar el producto. Indelval se reserva el derecho de cambiar las características de los productos sin previo aviso.

