



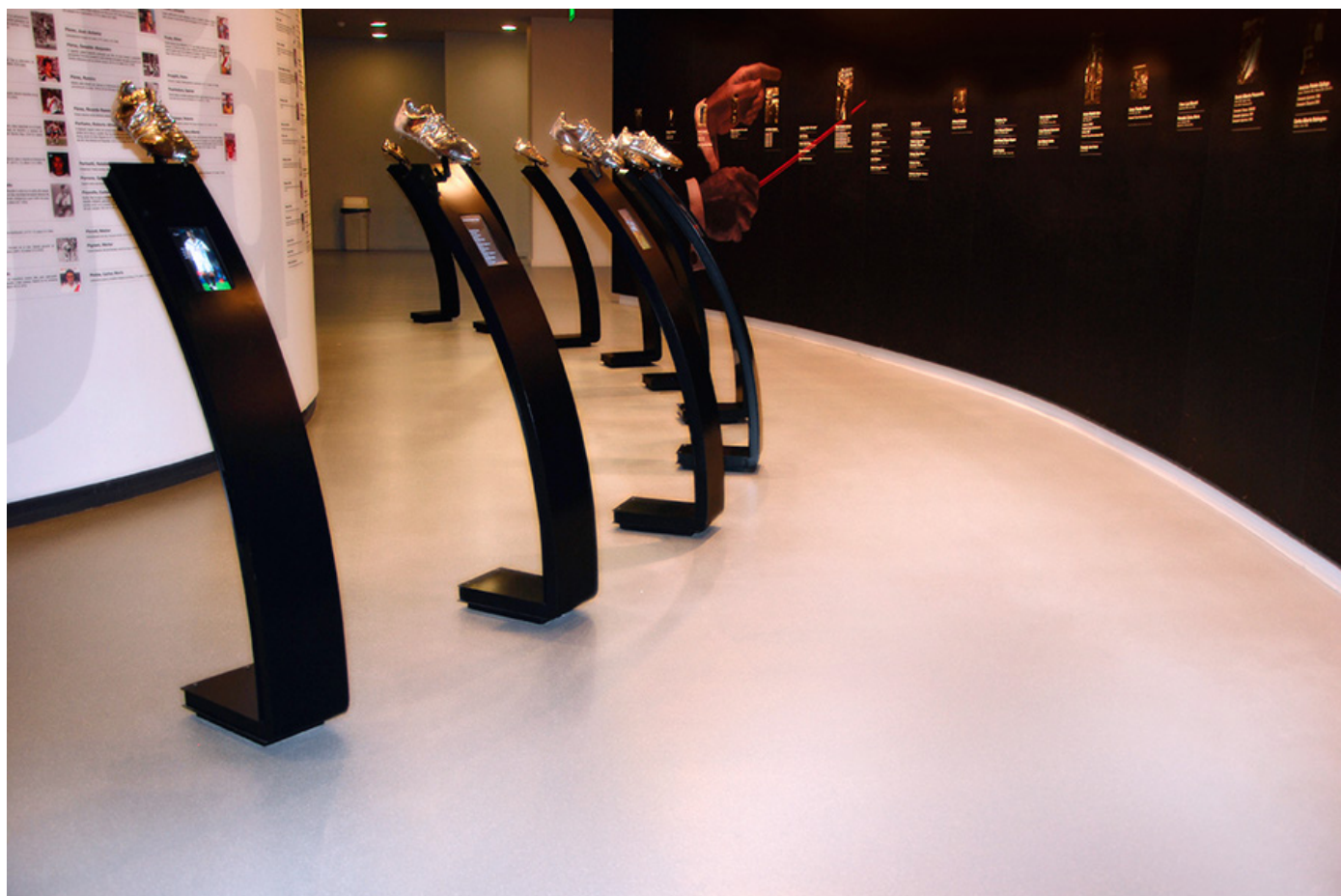
pisos de goma

sistema en baldosas

# geo hm

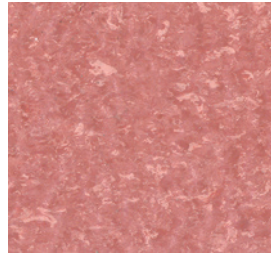
- Baldosas de gran formato (100cm x 100cm)
- Para sectores de tránsito muy intenso
- Durabilidad extrema
- Superficie de baja vibración al rodamiento
- Material con baja emisión de compuestos orgánicos volátiles (COV)
- Cumple con la norma CA 01350: Indoor air quality
- Puede contribuir puntos al programa LEED
- Libre de PVC y halógenos
- Resistente a la quemadura de cigarrillos
- 16 colores

pisos de goma para tránsito muy intenso,  
con superficie martillada y diseño sobrio  
de gránulos en dos tonos

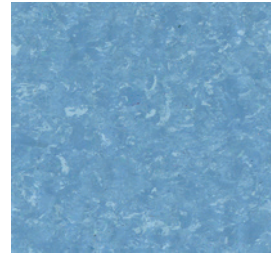




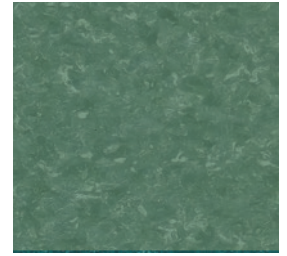
0407 | ARABIA



0411 | ISLANDIA



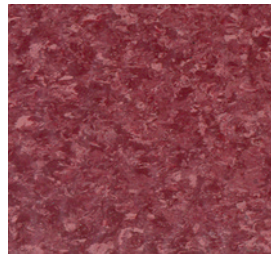
0409 | DANUBIO



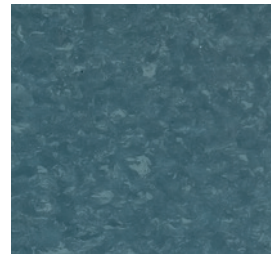
0414 | NILO



0416 | SAHARA



0403 | ANTILLA



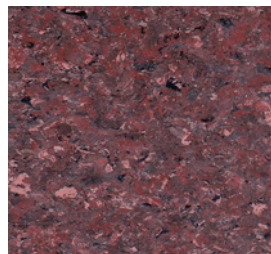
0418 | ATLANTICO



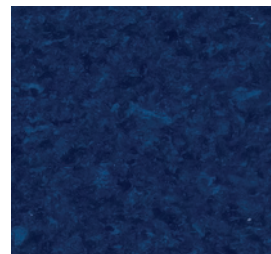
0413 | JAVA



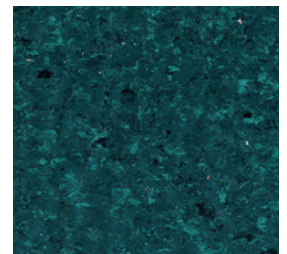
0412 | TIBET



0410 | TROPICO



0406 | BIRMANIA



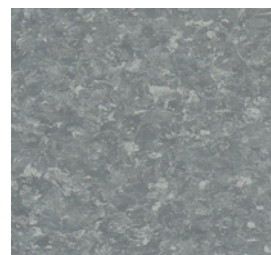
0402 | AMAZONAS



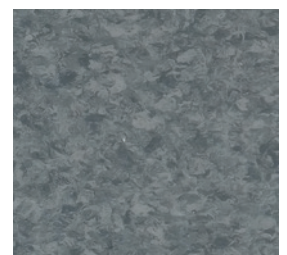
0401 | ALASKA



0405 | ARTICO



0417 | SIBERIA



0419 | TERRANOVA

**Descripción breve**

Piso de goma Indelval modelo Geo hm para tránsito muy intenso, con superficie martillada y diseño sobrio de granulos en dos tonos. Disponible baldosas de gran formato. Homogéneo en todo su espesor. Libre de PVC y halógenos. Certificado con baja emisión de compuestos orgánicos volátiles (COV). 16 colores.

Presentación				
Artículo	Modelo – Espesor - Clasificación	Formato	Pack	Kg/m <sup>2</sup>
1715-53	Geo hm 3.5 mm – Homogéneo	Baldosas 1,00x1,00 m	6 uni (6m <sup>2</sup> )	6.0

Hoja de datos técnicos		
Material	Caucho vulcanizado de Indelval SAIC	
Formulación	Homogéneo: 37000	
Tipo de superficie	Superficie martillada	
Base	Rectificada	
Norma de fabricación	IRAM 113076 – Pisos de caucho vulcanizado	
Dureza IRAM 113003	≥ 85 shore A	
Indentación IRAM 113072	< 0,05 mm	
Abrasión IRAM 113071	< 0,60 mm	
Resistencia a la quemadura de cigarrillos IRAM 113070	≥ 2 en la escala de grises	
Resistencia al fuego IRAM 113076, proc. 6.6	Autoextinguible	
Envejecimiento IRAM 113076, proc. 6.7	Sin agrietamiento	
Propiedades antideslizantes IRAM 113079	> 0,5	
Aislación acústica ISO 140-8	10 dB	
Conductividad térmica ISO 8302	Apto para pisos radiantes. Max 27°C	
Emisiones (COV) CA 01350	Baja emisión de COV - Certificado FloorScore®	
Libre de PVC y asbestos	Sí	
Libre de halógenos	Sí	
Resistente a ácidos, álcalis y solventes	Sí. Dependiendo de la concentración y el tiempo de exposición - información específica en <a href="http://www.indelval.com">www.indelval.com</a> .	
Apto para sillas de oficinas con ruedas	Sí. Con ruedas de tipo W (EN 12529). Shore A ≤ 90	
Contenido de material reciclado	pre consumidor	0%
	post consumidor	0%
Contenido de material de fuentes renovables (caucho natural)	10%	
Flujo radiante crítico ASTM E 648	Class 1	
Flujo radiante crítico IRAM-INTI CIT G 77014	> 0.5 W/cm <sup>2</sup>	
Índice de propagación superficial de llama IRAM 11916	Clase FR1	
Densidad óptica de humos ASTM E 662	< 450	
Toxicidad de gases NFX 70-100	CIT < 20	
Propensión eléctrica al ser caminado EN 1815	< 2kv, antiestático	
Propiedades de aislación eléctrica ASTM D 257	> 10 <sup>10</sup> Ohm	

El presente documento está sujeto a copyright de Indelval SAIC.

Deberán ser aceptadas las variaciones de colores debido a diferentes lotes de producción así como alteraciones técnicas para mejorar el producto. Indelval se reserva el derecho de cambiar las características de los productos sin previo aviso.

